

GaloPro — Galop 1 - Quiz #3

10 questions • 16/04/2026 • 10 faciles 0 moyens 0 difficiles

1

Les parties du harnachement

Facile

Comment nomme-t-on la partie de la selle designée sur la photo ?



A. le contre-sanglons

B. le petit quartier

C. l'étrivière

D. les taquets

2

Disciplines équestres

Facile

Comment appelle-t-on cette discipline équestre ?



A. le horse-ball

B. le polo

C. le football

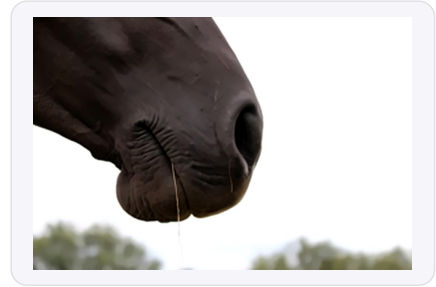
D. le poney-ball

3

Les parties du corps du cheval

Facile

Compléter la phrase suivante : 'Le cheval à une...'



A. bouche

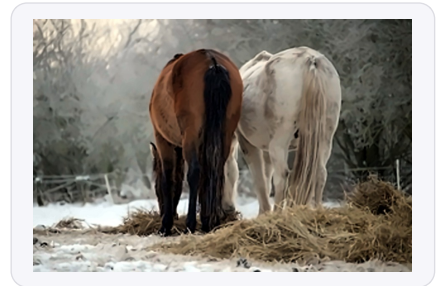
B. gueule

4

Les robes et les races

Facile

Quelle est la robe du cheval de droite ?



A. palomino

B. gris clair

C. isabelle

D. pie

5

VRAI ou FAUX

Facile

VRAI ou FAUX : On monte sur un cheval du côté droit.



A. VRAI

B. FAUX

6

Les parties du harnachement

Facile

Comment s'appelle l'anneau situé sous le menton du cheval, à la jonction des montants du licol ?



A. anneau d'attache

B. alliance

C. boucle

D. sous-gorge

7

Les robes et les races

Facile

Quelle est la robe du cheval de droite ?



A. bai

B. louvet

C. gris clair

D. palomino

8

Disciplines équestres

Facile

Comment appelle-t-on cette discipline équestre ?



A. le football

B. le poney-ball

C. le horse-ball

D. le polo

9

VRAI ou FAUX

Facile

VRAI ou FAUX : Il est dangereux de s'asseoir à côté de son cheval, il faut rester debout ou accroupi à côté de lui.



A. VRAI

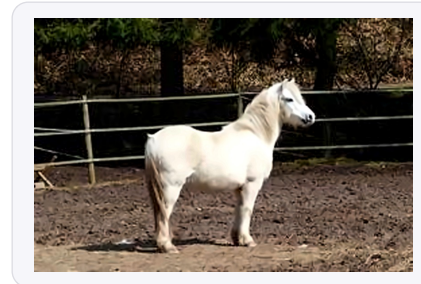
B. FAUX

10

Les robes et les races

Facile

Quelle est la robe du cheval ci-dessous ?



A. bai

B. isabelle

C. gris clair

D. alezan

Corrige

Q1. Comment nomme-t-on la partie de la selle designée sur la photo ?

✓ **C. l'étrivière**

L'étrivière est la lanière de cuir qui relie l'étrier au quartier de la selle, permettant au cavalier d'y poser ses pieds selon le programme Galop 1. Pour bien la reconnaître, retenez qu'elle est toujours réglable grâce à sa boucle et doit pendre librement le long du flanc du cheval.

Q2. Comment appelle-t-on cette discipline équestre ?

✓ **A. le horse-ball**

Le horse-ball est une discipline équestre collective où deux équipes s'affrontent pour marquer des buts avec un ballon muni de six anses, enseignée dès le Galop 2. Pour la reconnaître facilement, observez le ballon spécifique avec ses poignées et le jeu en équipe à cheval.

Q3. Compléter la phrase suivante : 'Le cheval à une...'

✓ **A. bouche**

Selon le programme FFE, la bouche du cheval est un élément anatomique fondamental que tout cavalier doit connaître dès le Galop 1. Retenez que c'est par la bouche que passent le mors et l'action des rênes, d'où son importance capitale en équitation.

Q4. Quelle est la robe du cheval de droite ?

✓ **B. gris clair**

La robe gris clair se caractérise par des crins et des poils de couleur grise claire, notion abordée dès le Galop 1 dans l'identification des robes. Pour distinguer cette robe, observez que le cheval présente une teinte uniforme gris pâle sur l'ensemble du corps.

Q5. VRAI ou FAUX : On monte sur un cheval du côté droit.

✓ **B. FAUX**

Selon les règles de sécurité du programme FFE enseignées dès le Galop 1, on monte toujours du côté gauche (montoir) du cheval par tradition et sécurité. Mémorisez cette règle fondamentale : côté gauche pour monter, côté gauche pour descendre, sauf cas exceptionnel.

Q6. Comment s'appelle l'anneau situé sous le menton du cheval, à la jonction des montants d...

✓ **B. alliance**

L'alliance est l'anneau métallique situé sous la ganache du cheval qui relie les deux montants du licol, élément étudié au Galop 2. Pour la localiser facilement, cherchez l'anneau sous le menton du cheval où vient s'attacher la longe ou la corde de tenue.

Q7. Quelle est la robe du cheval de droite ?

✓ **C. gris clair**

La robe gris clair se caractérise par des crins et des poils de couleur grise claire, notion abordée dès le Galop 1 dans l'identification des robes. Pour distinguer cette robe, observez que le cheval présente une teinte uniforme gris pâle sur l'ensemble du corps.

Q8. Comment appelle-t-on cette discipline équestre ?

✓ **D. le polo**

Le polo est une discipline équestre où deux équipes de quatre cavaliers s'affrontent avec des maillets pour pousser une balle dans les buts adverses, présentée dans le programme FFE. Reconnaissez cette discipline grâce aux maillets longs et à la petite balle blanche utilisée sur un terrain rectangulaire.

Q9. VRAI ou FAUX : Il est dangereux de s'asseoir à côté de son cheval, il faut rester debou...

✓ **A. VRAI**

Cette règle de sécurité fondamentale du programme FFE stipule qu'il ne faut jamais s'asseoir au sol près d'un cheval car on ne pourrait pas réagir assez vite en cas de mouvement brusque. Adoptez toujours une position qui vous permet de vous échapper rapidement : debout ou accroupi, prêt à bouger.

Q10. Quelle est la robe du cheval ci-dessous ?

✓ **C. gris clair**

La robe gris clair se caractérise par des crins et des poils de couleur grise claire, notion abordée dès le Galop 1 dans l'identification des robes. Pour distinguer cette robe, observez que le cheval présente une teinte uniforme gris pâle sur l'ensemble du corps.
