

GaloPro — Galop 1 - Quiz #4

10 questions • 16/04/2026 • 10 faciles 0 moyens 0 difficiles

1

Disciplines équestres

Facile

Comment appelle-t-on cette discipline équestre ?



A. la course

B. le dressage

C. le saut d'obstacles

D. le cross

2

Les parties du corps du cheval

Facile

Comment nomme-t-on la partie du cheval désignée sur la photo ?



A. la hanche

B. la queue

C. les sabots

D. le dos

3

VRAI ou FAUX

Facile

VRAI ou FAUX : La robe du cheval est une couverture pour qu'il ait chaud l'hiver.



A. VRAI

B. FAUX

4

Règles de sécurité

Facile

Compléter cette phrase : 'Je veux approcher mon cheval qui est à l'attache. Je dois...'



A. approcher sans un bruit

B. approcher en le prévenant

C. arriver en courant

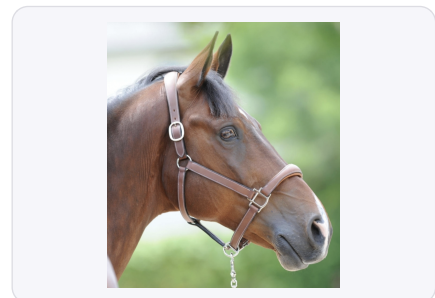
D. arriver en criant

5

Les parties du harnachement

Facile

Comment s'appelle l'anneau du licol situé sous le menton, sur lequel on fixe la longe ?



A. boucle

B. anneau d'attache

C. sous-gorge

D. dessus de tête

6

VRAI ou FAUX

Facile

VRAI ou FAUX : Pour communiquer avec mon cheval, j'utilise des aides naturelles et artificielles.



A. VRAI

B. FAUX

7

Connaissances de base

Facile

Comment appelle-t-on cet instrument de pansage ?



A. une éponge

B. un cure-pied

C. une couteau de chaleur

D. un peigne

8

Les robes et les races

Facile

Quelle est la robe du cheval ci-dessous ?



A. gris clair

B. alezan

C. isabelle

D. bai

9

VRAI ou FAUX

Facile

VRAI ou FAUX : On monte sur un cheval du côté droit.



A. VRAI

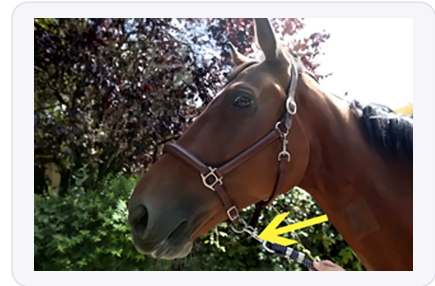
B. FAUX

10

Les parties du harnachement

Facile

Comment nomme-t-on la partie du licol designée sur la photo ?



A. le montant

B. la têtière

C. le mousqueton

D. la boucle

Corrige

Q1. Comment appelle-t-on cette discipline équestre ?

✓ **B. le dressage**

Le dressage est une discipline équestre enseignée dès le Galop 1 où le cheval évolue dans différentes allures en présentant des mouvements harmonieux et précis. Pour reconnaître cette discipline, observe la piste rectangulaire avec des lettres et les mouvements géométriques du couple cavalier-cheval.

Q2. Comment nomme-t-on la partie du cheval désignée sur la photo ?

✓ **A. la hanche**

La hanche fait partie des régions anatomiques importantes du cheval que tu dois connaître pour le Galop 2, située à l'arrière du corps entre le dos et la cuisse. Pour bien la localiser, place ta main au niveau de la pointe de la fesse du cheval, c'est là que se trouve l'articulation de la hanche.

Q3. VRAI ou FAUX : La robe du cheval est une couverture pour qu'il ait chaud l'hiver.

✓ **B. FAUX**

Selon le programme FFE, la robe désigne la couleur des poils et crins du cheval, pas un équipement vestimentaire. Retiens que les trois robes de base sont le bai, l'alezan et le noir, toutes les autres en découlent.

Q4. Compléter cette phrase : 'Je veux approcher mon cheval qui est à l'attache. Je dois...'

✓ **B. approcher en le prévenant**

La sécurité impose de toujours prévenir le cheval de ton approche pour éviter qu'il sursaute et se blesse ou te blesse. Approche-toi calmement par l'épaule en parlant doucement et en gardant une main tendue vers lui.

Q5. Comment s'appelle l'anneau du licol situé sous le menton, sur lequel on fixe la longe ?

✓ **B. anneau d'attache**

L'anneau d'attache du licol est l'élément de sécurité indispensable pour attacher ton cheval, enseigné dès le Galop 1 dans l'apprentissage du matériel. Vérifie toujours que cet anneau soit en bon état avant d'y fixer ta longe pour éviter une casse.

Q6. VRAI ou FAUX : Pour communiquer avec mon cheval, j'utilise des aides naturelles et arti...

✓ **A. VRAI**

Les aides naturelles (jambes, mains, assiette, voix) et artificielles (cravache, éperons) constituent le langage du cavalier avec son cheval selon le programme FFE. Commence par maîtriser tes aides naturelles avant d'envisager l'usage d'aides artificielles qui demandent plus d'expérience.

Q7. Comment appelle-t-on cet instrument de pansage ?

✓ **D. un peigne**

Le peigne sert à démêler et lisser les crins de la crinière et de la queue lors du pansage quotidien enseigné au Galop 1. Utilise-le avec délicatesse mèche par mèche pour éviter de casser les crins et faire mal au cheval.

Q8. Quelle est la robe du cheval ci-dessous ?

✓ **A. gris clair**

La robe gris clair fait partie des nuances de gris que tu dois savoir identifier pour les Galops 2-3, caractérisée par des poils blancs mélangés sur une peau foncée. Souviens-toi qu'un cheval gris naît souvent foncé et blanchit avec l'âge.

Q9. VRAI ou FAUX : On monte sur un cheval du côté droit.

✓ **B. FAUX**

La tradition équestre impose de monter par la gauche du cheval, règle de sécurité et de savoir-vivre enseignée dès le Galop 1. Cette habitude vient de l'époque où les cavaliers portaient leur épée sur le côté gauche.

Q10. Comment nomme-t-on la partie du licol désignée sur la photo ?

✓ **C. le mousqueton**

Le mousqueton est la pièce métallique qui s'ouvre et se ferme pour fixer la longe au licol, élément essentiel du matériel de base. Assure-toi qu'il fonctionne correctement et qu'il soit bien fermé avant de manipuler ton cheval.
