

GaloPro — Galop 3 - Quiz #1

10 questions • 16/04/2026 • 0 faciles 0 moyens 10 difficiles

1

VRAI ou FAUX

Difficile

VRAI ou FAUX: 'Le goudron de Norvège a un effet ramollissant sur les sabots'



A. VRAI

B. FAUX

2

Les aides

Difficile

Parmi ces propositions, qu'elle est l'aide artificielle ?



A. les jambes

B. le poids du corps

C. les éperons

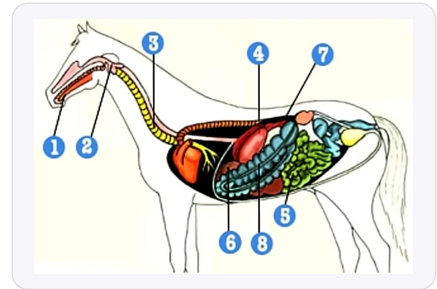
D. la voix

3

Les parties du corps du cheval

Difficile

Comment s'appelle la partie numéro 7 du schéma ci-dessous ?



A. l'estomac

B. le pancréas

C. l'oesophage

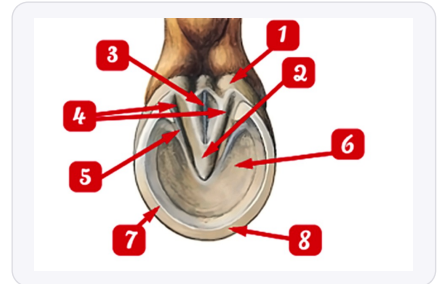
D. le gros intestin

4

Les parties du sabot et le fer

Difficile

Quel est le nom de la partie 5 du pied du cheval ?



A. la barre

B. la fourchette

C. le périople

D. la sole

5

Questions "Confirmé"

Difficile

Pour changer de diagonal au trop enlevé, il faut :



A. rester assis 2 temps consécutifs

B. rester assis 3 temps consécutifs

C. rester en équilibre 3 temps consécutifs

D. repasser au pas

6

Les aides

Difficile

Comment partir au galop ?



A. en criant 'galop !'

B. en tirant sur ses rênes

C. en se penchant en arrière

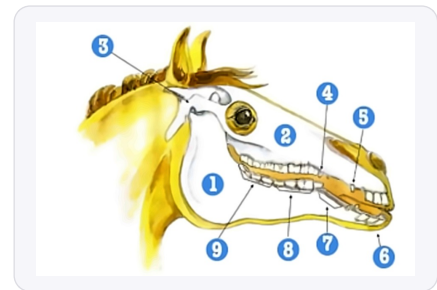
D. en serrant ses jambes dynamiquement

7

Les parties du corps du cheval

Difficile

Comment s'appelle la partie numéro 5 du schéma ci-dessous ?



A. les incisives

B. les dents de loup

C. les crochets

D. la barre

8

NoTheme

Difficile

Comment appelle-t-on la désobéissance d'un cheval qui évite volontairement de sauter un obstacle en passant sur un côté ?



A. un replis

B. une dérobage

C. une barre

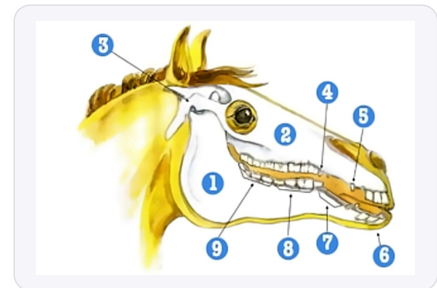
D. un refus

9

Les parties du corps du cheval

Difficile

Comment s'appelle la partie numéro 2 du schéma ci-dessous ?



A. la maxillaire

B. la barre

C. les crochets

D. les incisives

10

VRAI ou FAUX

Difficile

VRAI ou FAUX : 'Sur un cercle à main droite, la jambe intérieure est la jambe droite'



A. VRAI

B. FAUX

Corrige

Q1. VRAI ou FAUX: 'Le goudron de Norvège a un effet ramollissant sur les sabots'

✓ B. FAUX

Le goudron de Norvège a un effet durcissant et protecteur sur la sole, contrairement à ce qu'affirme la proposition, selon le programme FFE qui enseigne les soins du pied. Retenez que le goudron "durcit" comme son nom l'indique, il ne ramollit jamais.

Q2. Parmi ces propositions, qu'elle est l'aide artificielle ?

✓ C. les éperons

Selon le programme FFE, les éperons sont classés parmi les aides artificielles car ils sont des objets ajoutés pour renforcer l'action des jambes du cavalier. Les aides naturelles sont uniquement les mains, les jambes, le poids du corps et la voix.

Q3. Comment s'appelle la partie numéro 7 du schéma ci-dessous ?

✓ B. le pancréas

Le pancréas fait partie des organes internes du cheval étudiés dans l'anatomie selon le programme FFE des Galops. Visualisez sa position dans l'abdomen pour mieux mémoriser les organes digestifs lors de vos révisions.

Q4. Quel est le nom de la partie 5 du pied du cheval ?

✓ A. la barre

La barre est la partie du sabot située entre la sole et la fourchette, élément important de l'anatomie du pied enseigné dès le Galop 2. Pensez aux "barres" comme des "barrières" qui délimitent la fourchette pour mieux les localiser.

Q5. Pour changer de diagonal au trot enlevé, il faut :

✓ A. rester assis 2 temps consécutifs

Le changement de diagonal au trot enlevé nécessite de rester assis pendant deux foulées consécutives selon la technique officielle FFE. Comptez mentalement "un-deux" en restant en selle pour automatiser ce geste essentiel.

Q6. Comment partir au galop ?

✓ D. en serrant ses jambes dynamiquement

La transition vers le galop s'obtient par une action dynamique et simultanée des deux jambes selon les bases équestres FFE. Imaginez "donner de l'énergie" au cheval plutôt que simplement "appuyer" avec vos jambes.

Q7. Comment s'appelle la partie numéro 5 du schéma ci-dessous ?

✓ C. les crochets

Les crochets désignent les canines supérieures dans la dentition du cheval, étudiées dans le programme anatomie FFE. Retenez que seuls les mâles possèdent généralement ces dents "en forme de crochets".

Q8. Comment appelle-t-on la désobéissance d'un cheval qui évite volontairement de sauter un...

✓ B. une dérobaide

La dérobaide est définie par le programme FFE comme le refus d'un cheval qui évite l'obstacle en passant sur le côté. Différenciez bien la dérobaide (évitement latéral) du refus (arrêt devant l'obstacle).

Q9. Comment s'appelle la partie numéro 2 du schéma ci-dessous ?

✓ **A. la maxillaire**

La maxillaire correspond à l'os de la mâchoire supérieure dans l'anatomie crânienne enseignée au programme FFE. Associez "maxillaire" à "maximum" pour retenir qu'il s'agit de la mâchoire du haut.

Q10. VRAI ou FAUX : 'Sur un cercle à main droite, la jambe intérieure est la jambe droite'

✓ **A. VRAI**

Sur un cercle à main droite, la jambe intérieure est effectivement la jambe droite selon les conventions d'équitation FFE. Retenez simplement : "main droite = jambe droite à l'intérieur" pour ne jamais vous tromper.
