

# GaloPro — Galop 3 - Quiz #3

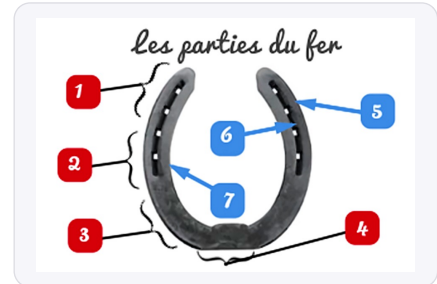
10 questions • 16/04/2026 • 0 faciles 0 moyens 10 difficiles

1

Les parties du sabot et le fer

Difficile

Quel est le nom de la partie numéro 5 du fer ?



A. la branche externe

B. l'étampure

C. la branche interne

D. le pinçon

2

Les aides

Difficile

Parmi ces propositions, qu'elle est l'aide naturelle ?



A. les mains

B. la chambrière

C. la cravache

D. les éperons

3

Les soins du cheval

Difficile

**Pourquoi doit-on graisser les pieds de son cheval régulièrement ?**



A. pour qu'il soit en bonne santé

B. pour qu'il galope plus vite

C. pour qu'il soit plus beau

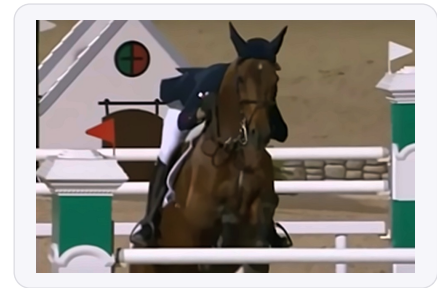
D. pour qu'il saute plus haut

4

Questions "Confirmé"

Difficile

**Quel est le nom de cette phase du saut ?**



A. la battue d'appel

B. la phase descendante

C. la phase ascendante

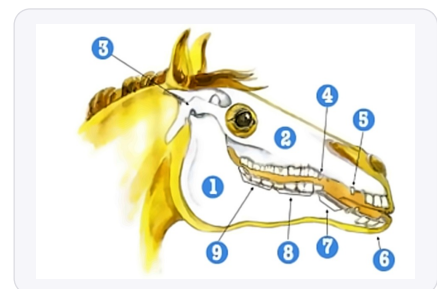
D. la réception

5

Les parties du corps du cheval

Difficile

**Comment s'appelle la partie numéro 5 du schéma ci-dessous ?**



A. la barre

B. les incisives

C. les dents de loup

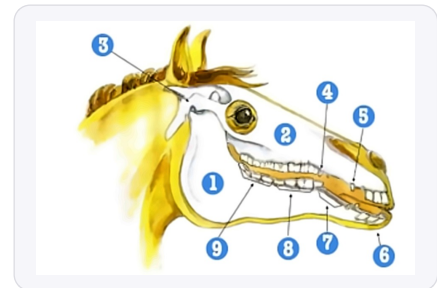
D. les crochets

6

Les parties du corps du cheval

Difficile

Comment s'appelle la partie numéro 4 du schéma ci-dessous ?



A. l'articulation temporo-mandibulaire

B. les crochets

C. les prémolaires

D. les dents de loup

7

Les aides

Difficile

Quelle proposition ne permet pas d'aborder correctement un obstacle ?



A. avec les rênes bien ajustées

B. perpendiculaire à l'obstacle avec une allure adaptée

C. pencher en arrière

D. en équilibre sur ses pieds

8

Questions "Confirmé"

Difficile

Piste à main droite, pour galoper sur le bon pied, il faut :



A. galoper en équilibre

B. galoper sur le pied droit

C. galoper assis

D. galoper sur le pied gauche

9

Les aides

Difficile

Parmi ces propositions, qu'elle est l'aide naturelle ?



A. la chambrière

B. les éperons

C. la voix

D. la cravache

10

Questions "Confirmé"

Difficile

Quel est le nom de cette phase du saut ?



A. le planer

B. la réception

C. la phase descendante

D. la phase ascendante

---

# Corrige

---

**Q1. Quel est le nom de la partie numéro 5 du fer ?**

✓ **A. la branche externe**

*La branche externe est la partie latérale du fer située à l'extérieur du pied, opposée à la branche interne, et fait partie des connaissances du matériel de maréchalerie au programme des Galops. Pour bien retenir, imaginez le fer comme une chaussure : la branche externe est le côté qui touche l'extérieur quand le cheval pose le pied.*

---

**Q2. Parmi ces propositions, qu'elle est l'aide naturelle ?**

✓ **A. les mains**

*Les mains constituent une aide naturelle car elles font partie du corps du cavalier, contrairement aux aides artificielles comme la cravache ou les éperons, selon la classification officielle FFE. Retenez la règle simple : tout ce qui fait partie de votre corps (mains, jambes, assiette, voix) est une aide naturelle.*

---

**Q3. Pourquoi doit-on graisser les pieds de son cheval régulièrement ?**

✓ **A. pour qu'il soit en bonne santé**

*Le graissage régulier des pieds maintient la souplesse et l'hydratation de la corne, prévenant les fissures et les maladies, ce qui est essentiel pour la santé podale enseignée dès le Galop 2. Appliquez la graisse principalement sur la sole et la fourchette, idéalement après le travail quand le pied est propre.*

---

**Q4. Quel est le nom de cette phase du saut ?**

✓ **C. la phase ascendante**

*La phase ascendante correspond au moment où le cheval décolle et s'élève au-dessus de l'obstacle, entre l'appel et le planer, notion abordée dans l'analyse du saut aux Galops supérieurs. Observez les antérieurs du cheval : ils se replient sous le poitrail pendant cette phase de montée.*

---

**Q5. Comment s'appelle la partie numéro 5 du schéma ci-dessous ?**

✓ **D. les crochets**

*Les crochets sont les dents pointues situées à l'angle des barres chez les chevaux adultes, particulièrement développées chez les mâles, selon l'anatomie dentaire du programme FFE. Ces dents peuvent être taillées par le dentiste équin car elles peuvent blesser la langue ou gêner l'action du mors.*

---

**Q6. Comment s'appelle la partie numéro 4 du schéma ci-dessous ?**

✓ **D. les dents de loup**

*Les dents de loup sont de petites dents vestigiales qui peuvent apparaître devant les prémolaires, notamment sur la mâchoire supérieure, et font partie des connaissances anatomiques des Galops avancés. Elles sont souvent extraites par le vétérinaire car elles peuvent gêner l'action du mors et créer des douleurs.*

---

**Q7. Quelle proposition ne permet pas d'aborder correctement un obstacle ?**

✓ **C. pencher en arrière**

*Se pencher en arrière à l'abord perturbe l'équilibre du cheval et empêche la bonne propulsion nécessaire au saut, contrairement à la position d'équilibre enseignée pour l'obstacle. Maintenez le buste légèrement en avant et accompagnez le mouvement du cheval avec vos mains pour libérer son encolure.*

---

---

**Q8. Piste à main droite, pour galoper sur le bon pied, il faut :**

✓ **B. galoper sur le pied droit**

*Sur une piste à main droite, le cheval doit galoper sur le pied droit (antérieur droit qui avance le plus) pour être en équilibre dans les courbes, principe fondamental des allures au galop. Vérifiez visuellement : l'épaule droite doit être plus avancée que la gauche à chaque foulée de galop.*

---

**Q9. Parmi ces propositions, qu'elle est l'aide naturelle ?**

✓ **C. la voix**

*La voix est une aide naturelle car elle émane directement du cavalier sans matériel supplémentaire, au même titre que les mains, les jambes et l'assiette dans la classification FFE. Utilisez un ton ferme pour les ordres et une voix douce pour rassurer, en variant l'intonation selon l'effet recherché.*

---

**Q10. Quel est le nom de cette phase du saut ?**

✓ **D. la phase ascendante**

*La phase ascendante du saut se caractérise par l'élévation du cheval au-dessus de l'obstacle, antérieurs repliés, entre le moment de l'appel et celui du planer. Le cavalier doit alors accompagner ce mouvement vers le haut en gardant une position d'équilibre sans gêner la remontée de l'encolure.*

---