

GaloPro — Galop 3 - Quiz #4

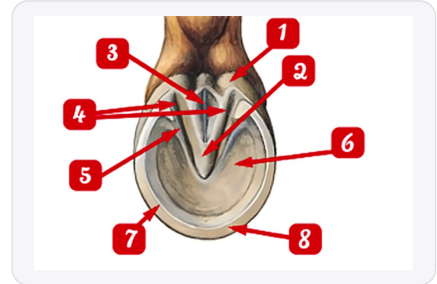
10 questions • 16/04/2026 • 0 faciles 0 moyens 10 difficiles

1

Les parties du sabot et le fer

Difficile

Quel est le nom de la partie 1 du pied du cheval ?



A. la fourchette

B. la ligne blanche

C. les glomes

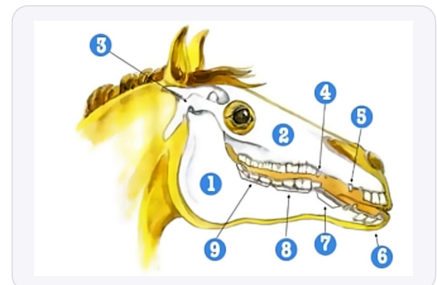
D. la paroi

2

Les parties du corps du cheval

Difficile

Comment s'appelle la partie numéro 4 du schéma ci-dessous ?



A. les prémolaires

B. l'articulation temporo-mandibulaire

C. les dents de loup

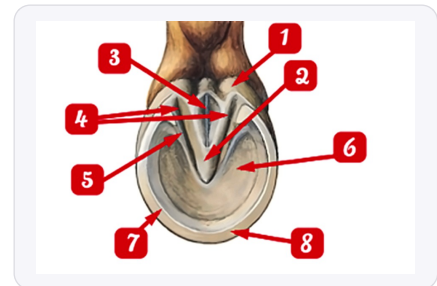
D. les crochets

3

Les parties du sabot et le fer

Difficile

Quel est le nom de la partie 5 du pied du cheval ?



A. le périople

B. la barre

C. la fourchette

D. la sole

4

Les aides

Difficile

Parmi ces propositions, qu'elle est l'aide artificielle ?



A. le poids du corps

B. la voix

C. la cravache

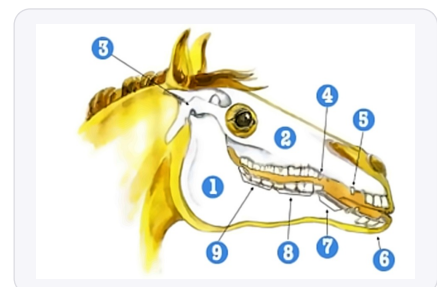
D. les jambes

5

Les parties du corps du cheval

Difficile

Comment s'appelle la partie numéro 2 du schéma ci-dessous ?



A. la maxillaire

B. les incisives

C. la barre

D. les crochets

6

Questions "Confirmé"

Difficile

Ce cavalier est-il en position d' 'équilibre' ?



A. non, il caresse son cheval

B. oui, il est en équilibre

C. non, il est assis

D. non, il est debout sur ses étriers

7

VRAI ou FAUX

Difficile

VRAI ou FAUX : 'On peut faire varier le rythme d'une allure. C'est ce que l'on appelle une variation extra-allure'



A. VRAI

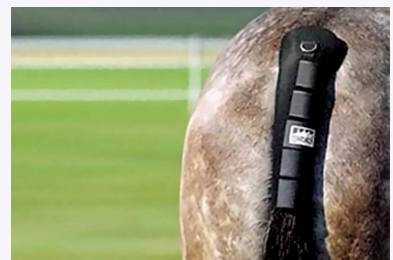
B. FAUX

8

NoTheme

Difficile

Quel est le nom de cette protection ?



A. une guêtre

B. un surfaix

C. un protège-queue

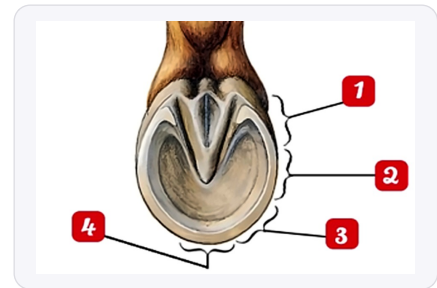
D. une cloche

9

Les parties du sabot et le fer

Difficile

Quel est le nom de la partie 2 du pied du cheval ?



A. la barre

B. la fourchette

C. la lacune médiane

D. le quartier

10

VRAI ou FAUX

Difficile

VRAI ou FAUX : 'Sur un cercle à main droite, la jambe intérieure est la jambe gauche'



A. VRAI

B. FAUX

Corrige

Q1. Quel est le nom de la partie 1 du pied du cheval ?

✓ **C. les glomes**

Les glomes correspondent aux parties postérieures et charnues du sabot situées de chaque côté de la fourchette, selon le programme FFE d'anatomie équine. Pour bien les repérer, souvenez-vous qu'elles sont molles au toucher contrairement à la corne dure de la paroi.

Q2. Comment s'appelle la partie numéro 4 du schéma ci-dessous ?

✓ **C. les dents de loup**

Les dents de loup sont de petites dents vestigiales qui peuvent apparaître devant les prémolaires, principalement chez les mâles selon le programme FFE. Elles peuvent parfois gêner l'action du mors et nécessiter une extraction par le vétérinaire.

Q3. Quel est le nom de la partie 5 du pied du cheval ?

✓ **B. la barre**

La barre désigne l'espace dépourvu de dents situé entre les incisives et les molaires où repose le mors, notion fondamentale du programme FFE. C'est une zone sensible qu'il faut protéger par une action de main douce et régulière.

Q4. Parmi ces propositions, qu'elle est l'aide artificielle ?

✓ **C. la cravache**

La cravache fait partie des aides artificielles car elle n'est pas naturelle au cavalier, contrairement aux aides naturelles (mains, jambes, assiette, voix) définies par le programme FFE. Elle doit être utilisée avec parcimonie et uniquement pour renforcer l'action de la jambe si nécessaire.

Q5. Comment s'appelle la partie numéro 2 du schéma ci-dessous ?

✓ **A. la maxillaire**

La maxillaire correspond à l'os de la mâchoire supérieure du cheval, élément d'anatomie étudié dans le programme FFE. Pour retenir sa localisation, pensez qu'elle se situe sous l'œil et forme la partie supérieure de la bouche.

Q6. Ce cavalier est-il en position d' 'équilibre' ?

✓ **C. non, il est assis**

La position d'équilibre selon le programme FFE se caractérise par un cavalier qui se penche vers l'avant en allégeant ses fesses de la selle. Ce cavalier reste assis au fond de sa selle, il n'est donc pas en équilibre mais en position assise classique.

Q7. VRAI ou FAUX : 'On peut faire varier le rythme d'une allure. C'est ce que l'on appelle u...

✓ **B. FAUX**

Les variations d'allures se nomment "variations intra-allure" et non "extra-allure" selon la terminologie officielle FFE. Retenez que "intra" signifie "à l'intérieur" d'une même allure (pas raccourci, pas moyen, pas allongé).

Q8. Quel est le nom de cette protection ?

✓ **C. un protège-queue**

Le protège-queue protège la queue du cheval pendant le transport ou certains soins, équipement étudié dans le matériel de pansage FFE. Il s'enfile comme une chaussette sur la queue pour éviter qu'elle ne s'abîme ou se salisse.

Q9. Quel est le nom de la partie 2 du pied du cheval ?

✓ **D. le quartier**

Le quartier désigne les parties latérales du sabot, situées entre la pince (devant) et les talons (arrière) selon l'anatomie FFE. Pour mémoriser, imaginez que le sabot est divisé en quatre "quartiers" comme une orange.

Q10. VRAI ou FAUX : 'Sur un cercle à main droite, la jambe intérieure est la jambe gauche'

✓ **B. FAUX**

Sur un cercle à main droite, on tourne vers la droite donc la jambe intérieure est la jambe droite selon les conventions FFE d'équitation. Retenez simplement que la main du côté où l'on tourne indique toujours le côté intérieur.
