

GaloPro — Galop 3 - Quiz #5

10 questions • 16/04/2026 • 0 faciles 0 moyens 10 difficiles

1

NoTheme

Difficile

En règle générale, la bouche d'un poulain est composée de :



A. 30 dents

B. 28 dents

C. 2 dents

D. 12 dents

2

NoTheme

Difficile

Comment appelle-t-on la désobéissance d'un cheval qui évite volontairement de sauter un obstacle en passant sur un côté ?



A. un refus

B. une barre

C. une dérobadé

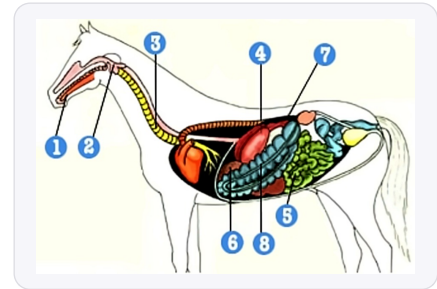
D. un replis

3

Les parties du corps du cheval

Difficile

Comment s'appelle la partie numéro 1 du schéma ci-dessous ?



A. l'intestin grêle

B. le foie

C. l'oesophage

D. la cavité buccale

4

Connaissances de base

Difficile

Qu'est ce qu'un abreuvoir ?



A. un obstacle de c.s.o

B. un type d'aliment

C. un récipient permettant au cheval de boire

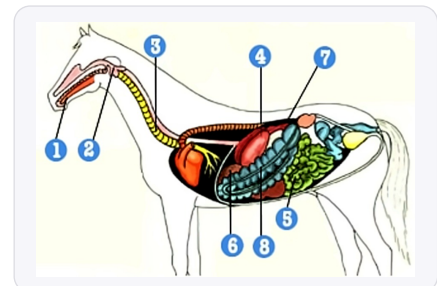
D. un instrument de pensage

5

Les parties du corps du cheval

Difficile

Comment s'appelle la partie numéro 7 du schéma ci-dessous ?



A. le pancréas

B. le gros intestin

C. l'oesophage

D. l'estomac

6

Questions "Confirmé"

Difficile

Quel est le nom de cette phase du saut ?



A. la phase descendante

B. la phase ascendante

C. la battue d'appel

D. la réception

7

VRAI ou FAUX

Difficile

VRAI ou FAUX : 'Le pas compté est plus lent que le pas allongé'



A. VRAI

B. FAUX

8

VRAI ou FAUX

Difficile

VRAI ou FAUX : 'Le galop de travail et le galop moyen sont deux rythmes du galop'



A. VRAI

B. FAUX

9

VRAI ou FAUX

Difficile

VRAI ou FAUX: 'Il faut vérifier à chaque passage si l'abreuvoir est bien propre.'



A. VRAI

B. FAUX

10

VRAI ou FAUX

Difficile

VRAI ou FAUX : Il faut curer les pieds seulement avant une séance.



A. FAUX

B. VRAI

Corrige

Q1. En règle générale, la bouche d'un poulain est composée de :

✓ **B. 28 dents**

Le programme FFE enseigne que la dentition du poulain comprend 28 dents de lait qui apparaissent progressivement jusqu'à l'âge de 9 mois environ. Retenez que le cheval adulte aura 40 dents (42 pour les mâles avec les crochets), la transition s'effectuant entre 2 ans et demi et 5 ans.

Q2. Comment appelle-t-on la désobéissance d'un cheval qui évite volontairement de sauter un...

✓ **C. une dérobad**

La dérobad est une désobéissance où le cheval refuse de franchir l'obstacle en s'échappant latéralement, contrairement au refus où il s'arrête devant. Pour l'éviter, maintenez une impulsion régulière et encadrez bien votre cheval avec vos jambes dans l'abord.

Q3. Comment s'appelle la partie numéro 1 du schéma ci-dessous ?

✓ **D. la cavité buccale**

La cavité buccale désigne l'intérieur de la bouche du cheval, zone essentielle pour comprendre l'action du mors selon le programme FFE. Cette connaissance anatomique est fondamentale pour adapter votre main et respecter la sensibilité buccale de votre monture.

Q4. Qu'est ce qu'un abreuvoir ?

✓ **C. un récipient permettant au cheval de boire**

L'abreuvoir est un équipement indispensable dans l'écurie qui permet au cheval d'accéder à l'eau propre en permanence. Vérifiez toujours que l'eau est claire et fraîche, un cheval boit entre 20 et 40 litres par jour selon son activité.

Q5. Comment s'appelle la partie numéro 7 du schéma ci-dessous ?

✓ **A. le pancréas**

Le pancréas est un organe digestif qui produit des enzymes essentielles à la digestion des aliments chez le cheval. Cette connaissance anatomique du Galop 4 vous aide à comprendre pourquoi une alimentation régulière et de qualité est cruciale pour la santé digestive.

Q6. Quel est le nom de cette phase du saut ?

✓ **B. la phase ascendante**

La phase ascendante correspond au moment où le cheval décolle et élève son avant-main pour franchir l'obstacle. Pendant cette phase, accompagnez le mouvement en libérant vos mains vers l'avant pour ne pas gêner l'extension de l'encolure.

Q7. VRAI ou FAUX : 'Le pas compté est plus lent que le pas allongé'

✓ **A. VRAI**

Le pas compté est effectivement plus lent et plus cadencé que le pas allongé, où le cheval couvre plus de terrain à chaque foulée. Pour obtenir un pas compté, demi-arrêtez doucement tout en maintenant l'impulsion avec vos jambes.

Q8. VRAI ou FAUX : 'Le galop de travail et le galop moyen sont deux rythmes du galop'

✓ A. VRAI

Ces deux allures correspondent bien à des rythmes différents du galop selon la classification du dressage, le galop moyen étant plus étendu que le galop de travail. Le galop de travail est l'allure de base utilisée en reprise, tandis que le galop moyen demande plus d'extension et d'amplitude.

Q9. VRAI ou FAUX: 'Il faut vérifier à chaque pansage si l'abreuvoir est bien propre.'

✓ A. VRAI

La vérification quotidienne de la propreté de l'abreuvoir fait partie des soins essentiels enseignés dès le Galop 1. Un abreuvoir sale peut causer des maladies digestives graves, nettoyez-le donc régulièrement avec une brosse dédiée.

Q10. VRAI ou FAUX : Il faut curer les pieds seulement avant une séance.

✓ A. FAUX

Le curage des pieds doit s'effectuer avant ET après chaque séance pour retirer corps étrangers et vérifier l'état de santé des pieds. Cette habitude quotidienne permet de détecter rapidement blessures, abcès ou problèmes de ferrure.
