

GaloPro — Galop 4 - Quiz #1

10 questions • 16/04/2026 • 0 faciles 0 moyens 10 difficiles

1

Les aides

Difficile

Parmi ces propositions, qu'elle est l'aide artificielle ?



A. le poids du corps

B. la cravache

C. les jambes

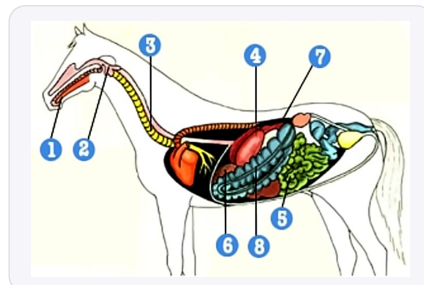
D. la voix

2

Les parties du corps du cheval

Difficile

Comment s'appelle la partie numéro 6 du schéma ci-dessous ?



A. le foie

B. le gros intestin

C. l'intestin grêle

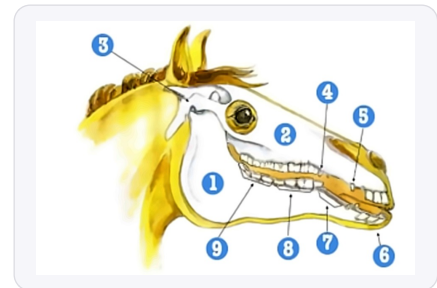
D. le pancréas

3

Les parties du corps du cheval

Difficile

Comment s'appelle la partie numéro 3 du schéma ci-dessous ?



A. les crochets

B. les incisives

C. la maxillaire

D. l'articulation temporo-mandibulaire

4

VRAI ou FAUX

Difficile

VRAI ou FAUX : 'Sur un cercle à main gauche, la jambe extérieure est la jambe droite'



A. FAUX

B. VRAI

5

Les aides

Difficile

Quel est le rôle des aides à cheval ?



A. communiquer efficacement avec son cheval

B. garantir la santé de son cheval

C. seller et brosser son cheval

D. donner de l'appétit à son cheval

6

NoTheme

Difficile

En règle générale, la bouche d'un poulain est composée de :



A. 30 dents

B. 12 dents

C. 28 dents

D. 2 dents

7

Questions "Confirmé"

Difficile

Piste à main gauche, pour galoper sur le bon pied, il faut :



A. galoper en équilibre

B. galoper sur le pied droit

C. galoper sur le pied gauche

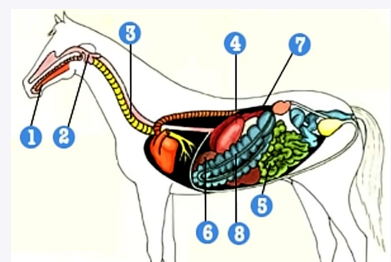
D. galoper assis

8

Les parties du corps du cheval

Difficile

Comment s'appelle la partie numéro 3 du schéma ci-dessous ?



A. le pancréas

B. le gros intestin

C. l'oesophage

D. le foie

9

VRAI ou FAUX

Difficile

VRAI ou FAUX: 'La pince est à l'avant du sabot'



A. FAUX

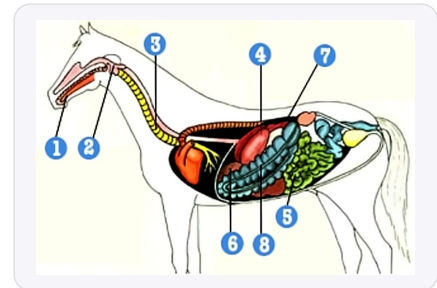
B. VRAI

10

Les parties du corps du cheval

Difficile

Comment s'appelle la partie numéro 4 du schéma ci-dessous ?



A. l'estomac

B. l'intestin grêle

C. l'oesophage

D. la cavité buccale

Corrige

Q1. Parmi ces propositions, qu'elle est l'aide artificielle ?

✓ **B. la cravache**

Selon le programme FFE, les aides artificielles sont des objets qui complètent les aides naturelles (mains, jambes, assiette, voix), et la cravache en fait partie avec les éperons. Retiens que tout ce que tu ajoutes à ton équipement pour communiquer avec le cheval est une aide artificielle.

Q2. Comment s'appelle la partie numéro 6 du schéma ci-dessous ?

✓ **A. le foie**

Le foie fait partie des organes internes du cheval que le cavalier doit connaître selon le programme des Galops pour comprendre l'anatomie équine. Situé dans la partie avant de l'abdomen, le foie joue un rôle essentiel dans la digestion du cheval.

Q3. Comment s'appelle la partie numéro 3 du schéma ci-dessous ?

✓ **D. l'articulation temporo-mandibulaire**

L'articulation temporo-mandibulaire relie la mâchoire inférieure au crâne et permet au cheval d'ouvrir et fermer la bouche. Cette connaissance anatomique est importante pour comprendre l'action du mors et le fonctionnement de la bouche du cheval.

Q4. VRAI ou FAUX : 'Sur un cercle à main gauche, la jambe extérieure est la jambe droite'

✓ **B. VRAI**

Sur un cercle à main gauche, tu tournes vers la gauche donc ta jambe extérieure (celle qui pousse vers l'intérieur du cercle) est effectivement la jambe droite. Retiens : main gauche = jambe droite à l'extérieur, main droite = jambe gauche à l'extérieur.

Q5. Quel est le rôle des aides à cheval ?

✓ **A. communiquer efficacement avec son cheval**

Les aides constituent le langage entre le cavalier et sa monture, permettant de transmettre clairement ses demandes selon les principes FFE. Pense aux aides comme à un dialogue : plus tu es précis et cohérent, mieux ton cheval te comprend.

Q6. En règle générale, la bouche d'un poulain est composée de :

✓ **C. 28 dents**

La dentition du poulain comprend 28 dents de lait, connaissance fondamentale du programme FFE pour comprendre l'évolution du cheval. Le cheval adulte aura ensuite 36 à 44 dents selon son sexe.

Q7. Piste à main gauche, pour galoper sur le bon pied, il faut :

✓ **C. galoper sur le pied gauche**

Sur une piste à main gauche, le cheval doit galoper sur le pied gauche (pied intérieur) pour être en équilibre dans les tournants. Mémoires : le pied du galop correspond toujours au côté intérieur de la piste.

Q8. Comment s'appelle la partie numéro 3 du schéma ci-dessous ?

✓ **C. l'oesophage**

L'oesophage est le conduit qui relie la bouche à l'estomac, organe essentiel du système digestif équin étudié dans le programme FFE. Cette connaissance t'aide à comprendre pourquoi le cheval ne peut pas vomir et doit mâcher soigneusement.

Q9. VRAI ou FAUX: 'La pince est à l'avant du sabot'

✓ **B. VRAI**

La pince désigne la partie avant du sabot du cheval, notion de base de l'anatomie du pied selon le programme FFE. Pour mémoriser : la pince "pince" le sol en premier quand le cheval avance.

Q10. Comment s'appelle la partie numéro 4 du schéma ci-dessous ?

✓ **A. l'estomac**

L'estomac du cheval est un organe relativement petit qui fait partie du système digestif que tout cavalier doit connaître. Retiens que l'estomac équin ne représente que 10% du tube digestif, d'où l'importance de fractionner les repas.
