

GaloPro — Galop 4 - Quiz #2

10 questions • 16/04/2026 • 0 faciles 0 moyens 10 difficiles

1

Les soins du cheval

Difficile

Que faut-il faire avant de graisser les pieds de son cheval ?



A. le doucher

B. lui currer les pieds

C. le brosser

D. lui démêler la crinière

2

Questions "Confirmé"

Difficile

Pour quels membres est prévu ce fer ?



A. les postérieurs

B. les antérieurs

3

Questions "Confirmé"

Difficile

Piste à main gauche, pour galoper sur le bon pied, il faut :



A. galoper en équilibre

B. galoper assis

C. galoper sur le pied gauche

D. galoper sur le pied droit

4

Les aides

Difficile

Quelle action ne permet pas de partir au galop correctement ?



A. en faisant 'un appel de langue'

B. en ajustant correctement ses rênes

C. en serrant ses jambes dynamiquement

D. en se penchant en arrière

5

Questions "Confirmé"

Difficile

Quelle discipline équestre consiste à faire des jeux par équipe de 5, à cheval ou à poney ?



A. les horse-games

B. les pony-games

C. la voltige

D. le polo

6

Questions "Confirmé"

Difficile

Quel est le nom de cette phase du saut ?



A. la battue d'appel

B. la réception

C. la phase descendante

D. le planer

7

NoTheme

Difficile

La bouche d'une jument est composée de :



A. 40 dents

B. 36 dents

C. 46 dents

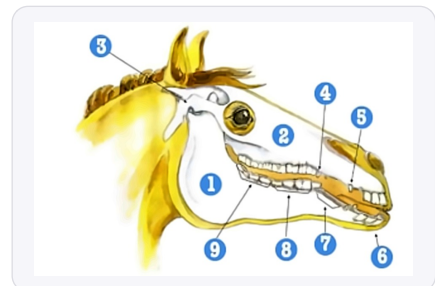
D. 20 dents

8

Les parties du corps du cheval

Difficile

Comment s'appelle la partie numéro 5 du schéma ci-dessous ?



A. la barre

B. les dents de loup

C. les incisives

D. les crochets

9

VRAI ou FAUX

Difficile

VRAI ou FAUX : Quand je graisse les pieds de mon cheval, je commence par la paroi, puis je fais la sole.



A. VRAI

B. FAUX

10

VRAI ou FAUX

Difficile

VRAI ou FAUX : Les fers postérieurs ont un pinçons.



A. VRAI

B. FAUX

Corrige

Q1. Que faut-il faire avant de graisser les pieds de son cheval ?

✓ **B. lui currer les pieds**

Le curage permet de nettoyer la sole et d'enlever tous les débris qui empêcheraient la graisse d'adhérer correctement au pied, conformément aux soins de base enseignés dès le Galop 1. Pensez à toujours currer de la pince vers les talons pour éviter de blesser la fourchette.

Q2. Pour quels membres est prévu ce fer ?

✓ **A. les postérieurs**

Ce type de fer avec ses crampons est spécialement conçu pour les membres postérieurs qui assurent la propulsion du cheval et ont besoin d'une meilleure adhérence au sol. Retenez que les antérieurs dirigent tandis que les postérieurs poussent, d'où cette ferrure adaptée.

Q3. Piste à main gauche, pour galoper sur le bon pied, il faut :

✓ **C. galoper sur le pied gauche**

Au galop, le cheval doit engager le membre antérieur du côté de la piste pour être en équilibre dans les courbes, c'est une règle fondamentale de l'équitation. Pour mémoriser : main gauche = pied gauche, main droite = pied droite.

Q4. Quelle action ne permet pas de partir au galop correctement ?

✓ **D. en se penchant en arrière**

Se pencher en arrière déséquilibre le cavalier et empêche l'action correcte des aides, alors que le départ au galop nécessite une position droite et des aides précises. Gardez le buste droit et pensez à pousser vers l'avant avec votre assiette.

Q5. Quelle discipline équestre consiste à faire des jeux par équipe de 5, à cheval ou à pon...

✓ **A. les horse-games**

Les horse-games sont une discipline ludique officielle FFE qui développe l'adresse et l'esprit d'équipe par des jeux collectifs à cheval. Cette discipline permet de progresser en s'amusant tout en travaillant la précision et la complicité avec sa monture.

Q6. Quel est le nom de cette phase du saut ?

✓ **C. la phase descendante**

La phase descendante correspond au moment où le cheval redescend après avoir franchi l'obstacle et prépare sa réception au sol. Pendant cette phase, le cavalier doit accompagner le mouvement en revenant progressivement en selle.

Q7. La bouche d'une jument est composée de :

✓ **B. 36 dents**

La formule dentaire de la jument adulte est de 36 dents car elle ne possède pas de canines, contrairement aux mâles qui en ont 40. Cette connaissance anatomique est importante pour comprendre l'âge et les besoins alimentaires du cheval.

Q8. Comment s'appelle la partie numéro 5 du schéma ci-dessous ?

✓ **D. les crochets**

Les crochets sont les dents pointues situées entre les incisives et les molaires, principalement présentes chez les mâles. Ils servent historiquement à saisir et peuvent parfois gêner l'action du mors s'ils sont trop développés.

Q9. VRAI ou FAUX : Quand je graisse les pieds de mon cheval, je commence par la paroi, puis...

✓ **B. FAUX**

Il faut d'abord graisser la fourchette et la sole, puis terminer par la paroi pour une protection optimale et un rendu esthétique, selon les bonnes pratiques enseignées au programme FFE. L'ordre correct évite d'étaler la saleté de la sole sur la paroi propre.

Q10. VRAI ou FAUX : Les fers postérieurs ont un pinçon.

✓ **B. FAUX**

Seuls les fers antérieurs possèdent un pinçon (petite languette métallique) qui aide à maintenir le fer en place, les fers postérieurs en sont dépourvus pour éviter que le cheval ne se blesse en se méjugeant. Cette différence de conception correspond aux fonctions distinctes des membres antérieurs et postérieurs.
