

GaloPro — Galop 4 - Quiz #4

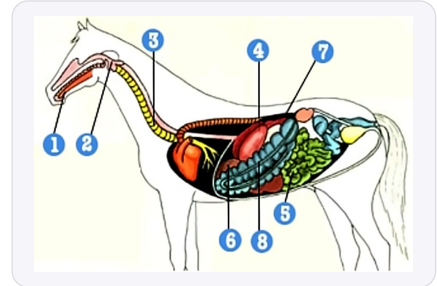
10 questions • 16/04/2026 • 0 faciles 0 moyens 10 difficiles

1

Les parties du corps du cheval

Difficile

Comment s'appelle la partie numéro 5 du schéma ci-dessous ?



A. la cavité buccale

B. l'intestin grêle

C. le pancréas

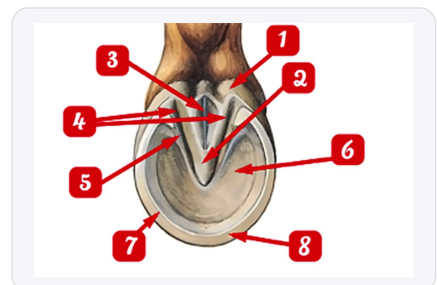
D. l'oesophage

2

Les parties du sabot et le fer

Difficile

Quel est le nom de la partie 6 du pied du cheval ?



A. la lacune médiane

B. les glômes

C. la sole

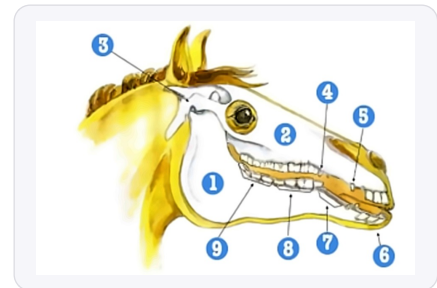
D. la couronne

3

Les parties du corps du cheval

Difficile

Comment s'appelle la partie numéro 5 du schéma ci-dessous ?



A. la barre

B. les incisives

C. les dents de loup

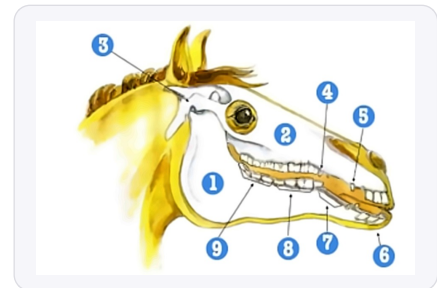
D. les crochets

4

Les parties du corps du cheval

Difficile

Comment s'appelle la partie numéro 1 du schéma ci-dessous ?



A. la mandibule

B. la maxillaire

C. les dents de loup

D. les crochets

5

Questions "Confirmé"

Difficile

Pour quels membres est prévu ce fer ?



A. les antérieurs

B. les postérieurs

6

VRAI ou FAUX

Difficile

VRAI ou FAUX: 'Le talon est l'avant du sabot'



A. VRAI

B. FAUX

7

VRAI ou FAUX

Difficile

VRAI ou FAUX: 'C.S.O est l'acronyme de Concours de Saut d'obstacles'?



A. FAUX

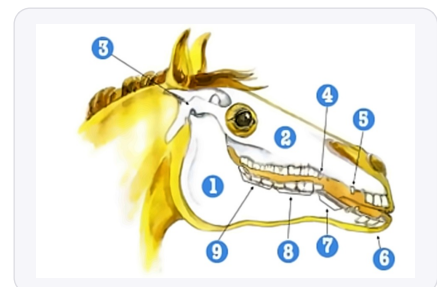
B. VRAI

8

Les parties du corps du cheval

Difficile

Comment s'appelle la partie numéro 9 du schéma ci-dessous ?



A. les molaires

B. l'articulation temporo-mandibulaire

C. les crochets

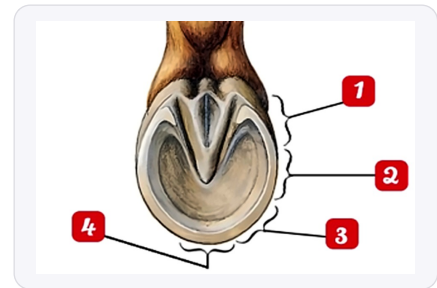
D. la mandibule

9

Les parties du sabot et le fer

Difficile

Quel est le nom de la partie 3 du pied du cheval ?



A. les glomes

B. la mamelle

C. la lacune médiane

D. la fourchette

10

NoTheme

Difficile

Comment appelle-t-on la désobéissance d'un cheval qui évite volontairement de sauter un obstacle en passant sur un côté ?



A. un replis

B. un refus

C. une dérobadé

D. une barre

Corrige

Q1. Comment s'appelle la partie numéro 5 du schéma ci-dessous ?

✓ **B. l'intestin grêle**

L'intestin grêle fait partie de l'appareil digestif du cheval et constitue la portion la plus longue du tube digestif où s'effectue principalement l'absorption des nutriments. Pour bien retenir sa position, rappelle-toi qu'il se situe entre l'estomac et le gros intestin dans le processus de digestion.

Q2. Quel est le nom de la partie 6 du pied du cheval ?

✓ **C. la sole**

La sole est la partie plantaire du sabot qui protège les structures internes sensibles du pied du cheval et supporte une partie du poids. Pour l'identifier facilement, souviens-toi qu'elle forme la "semelle" du cheval, comme la semelle d'une chaussure.

Q3. Comment s'appelle la partie numéro 5 du schéma ci-dessous ?

✓ **D. les crochets**

Les crochets sont les dents pointues situées à l'avant de la bouche du cheval, entre les incisives et les prémolaires, présentes principalement chez les mâles. Retiens qu'ils servent historiquement au combat et à la défense, d'où leur nom évocateur.

Q4. Comment s'appelle la partie numéro 1 du schéma ci-dessous ?

✓ **A. la mandibule**

La mandibule correspond à la mâchoire inférieure du cheval, l'os mobile qui permet les mouvements de mastication. Pour t'en souvenir, pense qu'elle "mange" les aliments en bougeant de haut en bas et d'avant en arrière.

Q5. Pour quels membres est prévu ce fer ?

✓ **B. les postérieurs**

Ce type de fer spécifique est conçu pour les membres postérieurs car il présente des caractéristiques adaptées aux contraintes particulières de propulsion des postérieurs. Observe que les fers de derrière sont souvent plus étroits et moins échancrés que ceux de devant.

Q6. VRAI ou FAUX: 'Le talon est l'avant du sabot'

✓ **B. FAUX**

Le talon se trouve à l'arrière du sabot, à l'opposé de la pince qui constitue la partie avant. Pour bien t'orienter, rappelle-toi que comme chez l'homme, le talon du cheval est à l'arrière du pied.

Q7. VRAI ou FAUX: 'C.S.O est l'acronyme de Concours de Saut d'obstacles'?

✓ **B. VRAI**

C.S.O. signifie effectivement Concours de Saut d'Obstacles, l'une des trois disciplines olympiques équestres avec le dressage et le concours complet. Retiens que c'est la discipline où cheval et cavalier franchissent un parcours d'obstacles dans un temps donné.

Q8. Comment s'appelle la partie numéro 9 du schéma ci-dessous ?

✓ **A. les molaires**

Les molaires sont les grosses dents plates situées au fond de la bouche du cheval, utilisées pour broyer les aliments. Mémorise qu'elles fonctionnent comme des meules pour moudre le foin et les céréales.

Q9. Quel est le nom de la partie 3 du pied du cheval ?

✓ **B. la mamelle**

La mamelle correspond au renflement charnu situé au niveau du talon, entre la sole et la paroi du sabot. Pour la localiser facilement, cherche cette partie plus molle et élastique qui amortit les chocs à l'arrière du pied.

Q10. Comment appelle-t'on la désobéissance d'un cheval qui évite volontairement de sauter un...

✓ **C. une dérobad**

Une dérobad est le refus du cheval de franchir l'obstacle en l'évitant par le côté, ce qui constitue une pénalité en concours de saut d'obstacles. Différencie-la du refus où le cheval s'arrête devant l'obstacle sans le contourner.
